

KANALTECHNIK

Schläuche und Zubehör



Herzlich willkommen bei Schlebusch-Hydraulik!

Sehr geehrte Damen und Herren,

Wir möchten uns Ihnen als kompetenter Partner rund um die Hydraulik und artverwandte Gebiete vorstellen. Wir helfen unseren Kunden schnell und problemorientiert bei allen Fragen rund um Schlauchleitungen, Rohrleitungen, Energieführungsketten, Zylinder, Pumpen und angrenzende Komponenten.

„Sofortanfertigung von Schlauchleitungen stationär und mobil!“

Spezialisiert sind wir auf die Fertigung, Austausch und Instandsetzung von Schlauchleitungen und Energieführungsketten aller Art inklusive Anschlusskomponenten wie Verschraubungen oder Kupplungen, sowie die Instandsetzung von Zylindern und Pumpen.

Durch modernste Maschinen sind weiterhin wir in der Lage, Rohrleitungen nach den Bedürfnissen und Vorgaben unserer Kunden zu biegen. Außerdem liefern wir Ihnen Komponenten für die Reinigungs- und Messtechnik.

Unsere Standorte:

NL Leipzig
H & S Hydraulik
Weißenfelder Str. 71
04229 Leipzig

NL Hilden
Schlebusch Hydraulik GmbH
Giesenheide 29
40724 Hilden

Weitere Informationen unter:
www.schlebusch-hydraulik.de.

Telefon +49 (0) 341 – 4 92 73 61
Telefax +49 (0) 341 – 4 92 73 62
Mail: info@schlebusch-hydraulik.de

Ihr Schlebusch-Hydraulik-Team

GrüloJet 250

PU - Kanalspülschlauch

Der *GrüloJet 250* mit einem Druckträger aus zweifachen geflochtenen, hochreißfesten Aramid- und Synthetikfasern garantiert Ihnen sehr hohe Standzeiten und senkt somit Ihre Betriebskosten.

Der *GrüloJet 250* ist schwimmfähig, abrieb-, schnittfest und flexibel. Durch seine extrem glatte Schlauchseele weist er einen geringeren Druckverlust gegenüber einem handelsüblichen Gummi-Kanalspülschlauch auf. Zudem ermöglicht Ihnen das deutlich geringere Gewicht entsprechend mehr Zuladung Ihrer Fahrzeuge und schnelleres Arbeiten.

Die Auslieferung erfolgt beidseitig mit Einpressarmaturen DKR/AGR (IG/AG) BSP 60° Dichtkegel, selbstdichtend, und Prüfzertifikat nach EN 10 204.3.1B. Als Service bieten wir Ihnen gerne andere Anschlussmöglichkeiten!

Technische Merkmale in der Übersicht

Temperaturbereich: -40 °C bis +55 °C

Standardlänge: 80 m, 120 m, 160 m, 180 m, 200 m, 240 m

Liefermöglichkeit: 5 bis 250 m



Farbe: Rot

Aufbau

Decke: Polyurethan, rot, extrem schnitt- und abriebfest

Einlage: Hochreißfeste Aramid- und Synthetikfasern

Seele: Thermoplastisches Elastomer

Kennzeichnung: -  - *GrüloJet 250* -  - DN [...] | WP 250 bar | BP 625 bar | [Datum]



GrüloLine



Innen-Ø mm	Innen-Ø Zoll	Wandstärke mm	Betriebsdruck bar	Platzdruck bar	Biegeradius mm	Gewicht/Meter kg	Artikel-Nr.
13	1/2	4,75	345	862	100	0,290	SH10089-013
16	5/8	5,25	220	550	100	0,370	SH10089-016
19	3/4	5,30	250	625	120	0,460	SH10089-019
25	1	5,85	250	625	150	0,640	SH10089-025
32	1 1/4	7,00	250	625	235	0,990	SH10089-032



+



+

Aktion!

Für Endverbraucher: Bei einem Kauf von mehr als 120 m *GrüloJet 250* bekommen Sie eine 10 m-Länge Gummi-Kanalspülschlauch GRATIS dazu. Durch diesen Kombi-Einsatz wirken Sie dem großen Verschleiß hinter der Kanalspüldüse entgegen und können flexibler arbeiten!

GrüloKan 250

Die günstige Alternative

Der **GrüloKan 250** bietet alle Vorteile eines professionellen Gummi-Kanalspülschlauches. Die speziell entwickelte Gummimischung garantiert eine extrem lange Lebensdauer, hohe Abriebfestigkeit und hohe Flexibilität. Somit wird der **GrüloKan 250** den hohen Anforderungen der Kanalreinigung mehr als gerecht. Weiterhin

besteht er durch sein leichtes Handling, das geringe Gewicht, die hohe Flexibilität, Druckfestigkeit und hervorragende Zugfestigkeit. Darüber hinaus besitzt der **GrüloKan 250** einen äußerst geringen Biegeradius. Die Schlauchdecke ist widerstandsfähig gegen Abrieb und Schmitteinwirkungen, alterungs- und witterungsbeständig.

Die Auslieferung erfolgt beidseitig mit Einpressarmaturen DKR/AGR (IG/AG) BSP 60° Dichtkegel, selbstdichtend, und Prüfzertifikat nach EN 10 204.3.1B. Als Service bieten wir Ihnen gerne andere Anschlussmöglichkeiten!

Technische Merkmale in der Übersicht

Temperaturbereich: -40 °C bis +70 °C

Standardlänge: 10 m, 20 m, 40 m, 60 m, 80 m, 120 m, 160 m, 180 m, 200 m, 220 m, 240 m

Liefermöglichkeit: 10 bis 300 m | NW 32 bis 240 m

Farbe: Schwarz

Aufbau

Decke: NR/SBR, extrem abriebfest, glatt

Einlage: Zweifache geflochtene Aramideinlage

Seele: NR/SBR, schwarz, glatt



GrüloLine

Innen-Ø mm	Innen-Ø Zoll	Wandstärke mm	Betriebsdruck bar	Platzdruck bar	Biegeradius mm	Gewicht/Meter kg	Artikel-Nr.
13	1/2	6,00	250	625	70	0,450	SH10066-013
19	3/4	6,00	250	625	90	0,600	SH10066-019
25	1	7,00	250	625	105	0,810	SH10066-025
32	1 1/4	7,50	250	625	140	1,080	SH10066-032
38	1 1/2	8,00	250	625	160	1,250	SH10066-038

GrüloKan 250 Premium

I d e a l a l s V o r s e t z s c h l a u c h



Der GrüloKan 250 Premium bietet weit mehr als alle üblichen Gummi-Kanalspülschläuche. Möglich ist dies durch die speziell entwickelte Schlauchdecke mit einer zusätzlichen, abriebfesten Schutzummantelung aus einem Kautschuk-Kunststoffgemisch. Dadurch wird ein beachtlich niedriger Abriebwert erzielt. Dies garantiert Ihnen eine extrem lange Lebensdauer bei gleichbleibender Flexibilität im direkten Vergleich zu unserem

GrüloLine

Klassiker GrüloKan 250. Somit kommt der GrüloKan 250 Premium überall dort zum Einsatz, wo alle anderen versagen!

Die Auslieferung erfolgt beidseitig mit Einpressarmaturen DKR/AGR (IG/AG) BSP 60° Dichtkegel, selbstdichtend, und Prüfzertifikat nach EN 10 204.3.1B. Als Service bieten wir Ihnen gerne andere Anschlussmöglichkeiten!

Technische Merkmale in der Übersicht

Norm: EN ISO 6945

Temperaturbereich: -40 °C bis + 70 °C

Standardlänge: 10 m, 20 m, 40 m, 60 m, 80 m, 120 m, 160 m, 180 m, 200 m, 220 m, 240 m

Liefermöglichkeit: 10 bis 300 m | NW 32 bis 240 m

Farbe: Schwarz

Aufbau

Decke: NR/SBR Kautschuk mit Kunststoffüberzug, extrem abriebfest

Ummantelung: Zweilagiger Kunststoff-Kautschuk Verbundwerkstoff, extrem abriebfest

Verschleißverhalten der Decke: Gemäß ISO 6945 bei 50 N und 2.000 Zyklen max. 1g

Einlage: Zweifache, hochreißfeste geflochtene Textileinlage

Seele: NR/SBR, schwarz, glatt

Kennzeichnung: Transferband G+L Ellipse GrüloKan Premium 250 bar DN [...]



Innen-Ø mm	Innen-Ø Zoll	Wandstärke mm	Betriebsdruck bar	Platzdruck bar	Biegeradius mm	Gewicht/Meter kg	Artikel-Nr.
13	1/2	6,00	250	6253	80	0,430	SH10866-013
19	3/4	6,50	250	625	100	0,555	SH10866-019
25	1	7,00	250	625	110	0,775	SH10866-025
32	1 1/4	8,00	250	625	140	1,095	SH10866-032

Beugen Sie vor – mit dem GrüloKan Premium als Vorsetzschlauch!

Einfach eine Kurzlänge GrüloKan Premium als Vorsetzschlauch einsetzen und dem großen Verschleiß hinter der Düse vorbeugen. Das schont den Spülschlauch.

GrüloKan 250 PROtect

F ü r I h r e S i c h e r h e i t

Der GrüloKan 250 PROtect bietet alle Vorteile, die Ihnen unser Gummi-Kanalpülschlauch GrüloKan 250 auch bietet. Darüber hinaus ist er zusätzlich mit einer gelben Warnschicht unterhalb der Decke versehen, die die Arbeitssicherheit beim täglichen Umgang mit Hochdruckschläuchen deutlich erleichtert – und das ohne Flexibilitätsverlust. Denn sobald die Schlauchdecke – bedingt durch den rauen Einsatz im Kanal – anfängt, dünner zu werden, wird die Warnschicht sichtbar und signalisiert Ihnen, dass es an der Zeit ist, den Schlauch auszutauschen. Somit sind Sie und Ihre Mitarbeiter immer auf der sicheren Seite!

GrüloLine

Die Auslieferung erfolgt beidseitig mit Einpressarmaturen DKR/AGR (IG/AG) BSP 60° Dichtkegel, selbstdichtend, und Prüfzertifikat nach EN 10 204.3.1B. Als Service bieten wir Ihnen gerne andere Anschlussmöglichkeiten!

Technische Merkmale in der Übersicht

Temperaturbereich: -40 °C bis +70 °C

Standardlänge: 10 m, 20 m, 40 m, 60 m, 80 m, 120 m, 160 m, 180 m, 200 m, 220 m, 240 m

Liefermöglichkeit: 10 bis 300 m | NW 32 bis 240 m

Farbe: Schwarz

Aufbau

Decke: NR/SBR, extrem abriebfest, glatt

Warnschicht: SBR/EPDM, gelb

Einlage: Zweifache, hochreißfeste geflochtene Textileinlage

Seele: NR/SBR, schwarz, glatt

Kennzeichnung: Transferband G+L Ellipse GrüloKan PROtect 250 bar DN [..]



Innen-Ø mm	Innen-Ø Zoll	Wandstärke mm	Betriebsdruck bar	Platzdruck bar	Biegeradius mm	Gewicht/Meter kg	Artikel-Nr.
13	1/2	6,50	250	625	65	0,490	SH10766-013
19	3/4	7,00	250	625	90	0,620	SH10766-019
25	1	7,50	250	625	100	0,880	SH10766-025
32	1 1/4	8,50	250	625	130	1,190	SH10766-032

GrüloKan 250 Inliner

Der Sparsame



GrüloLine

Der GrüloKan 250 Inliner bringt – neben allen Vorteilen eines herkömmlichen Gummi-Kanalspülschlauches – einen extrem glatten PA-Inlinerschlauch mit sich, der einen deutlich geringeren Druckverlust gewährleistet. Diese Druckverlustminimierung führt durch die Drehzahlreduzierung am Fahrzeug zu **deutlichen Einsparungen bei Ihren Dieselskosten**. Ein Effizienzvorteil, den Sie sich nicht entgehen lassen sollten! Der GrüloKan 250 Inliner ist speziell für

den Einsatz an Wasseraufbereitern und Wasserrecyclern empfohlen.

Die Auslieferung erfolgt beidseitig mit Einpressarmaturen DKR/AGR (IG/AG) BSP 60° Dichtkegel, selbstdichtend, und Prüfzertifikat nach EN 10 204.3.1B. Als Service bieten wir Ihnen gerne andere Anschlussmöglichkeiten!

Technische Merkmale in der Übersicht

Temperaturbereich: -40 °C bis +70 °C

Standardlänge: 10 m, 20 m, 40 m, 60 m, 80 m, 120 m, 160 m, 180 m, 200 m, 220 m, 240 m

Liefermöglichkeit: 10 bis 300 m | NW 32 bis 240 m

Farbe: Schwarz

Aufbau

Decke: NR/SBR, extrem abriebfest, glatt

Einlage: Zweifache, hochreißfeste geflochtene Textileinlage

Inliner: Polyamid, weiß

Seele: NR/SBR, schwarz, glatt

Kennzeichnung: Transferband G+L Ellipse GrüloKan Inliner 250 bar DN [...]



Innen-Ø mm	Innen-Ø Zoll	Wandstärke mm	Betriebsdruck bar	Platzdruck bar	Biegeradius mm	Gewicht/Meter kg	Artikel-Nr.
13	1/2	6,00	250	625	65	0,485	SH10666-013
19	3/4	6,50	250	625	90	0,580	SH10666-019
25	1	7,00	250	625	100	0,830	SH10666-025
32	1 1/4	8,00	250	625	130	1,095	SH10666-032

GrüloPipe

Der Spüllanzenschlauch



Der **GrüloPipe** aus unserer Produktlinie **GrüloLine** bietet alle Vorteile eines hochwertigen Gummi-Hochdruckschlauches. Der **GrüloPipe** ist extrem flexibel, abriebfest, druck- und ölbeständig. Mit einem Betriebsdruck von **250 bar** eignet er sich hervorragend für den Einsatz an Spüllanzen für die Reinigung von Kanalschächten. Für die notdürftige

GrüloLine

Kanalreinigung im **Hausanschlussbereich** ist der **GrüloPipe** ebenfalls sehr gut einsetzbar.

Die Auslieferung erfolgt beidseitig mit Einpressarmaturen DKR/AGR (IG/AG) BSP 60° Dichtkegel, selbstdichtend, und Prüfzertifikat nach EN 10 204.3.1B. Als Service bieten wir Ihnen gerne andere Anschlussmöglichkeiten!

Technische Merkmale in der Übersicht

Norm: DIN EN 853 1 SN (R1 AT)

Temperaturbereich: -40 °C bis +100 °C

Standardlänge: 40 m, 60 m, 80 m, 100 m, 120 m

Farbe: Schwarz

Aufbau

Decke: SBR, glatt

Einlage: Hochzugfestes Stahldrahtgeflecht

Seele: SBR, schwarz, glatt



Innen-Ø mm	Innen-Ø Zoll	Wandstärke mm	Betriebsdruck bar	Platzdruck bar	Biegeradius mm	Gewicht/Meter kg	Artikel-Nr.
10	3/8	4,00	250	640	130	0,320	SH10550-010
13	1/2	4,00	250	640	180	0,420	SH10550-013
16	5/8	4,00	250	640	210	0,520	SH10550-016

GrüloPipe TP

Thermoplastischer Spüllanzenschlauch

Der **GrüloPipe TP** ist die günstige Alternative zu Gummischläuchen und wurde für Wasseranwendungen im mittleren Druckbereich entwickelt. Er eignet sich sowohl als Spüllanzenschlauch als auch für Anwendungen im Hausanschlussbereich. Die Decke aus einer speziellen Thermorub-Mischung überzeugt durch eine gute Witterungsbeständigkeit. Die Polyetylen-Seele und die hochzugfeste Polyesterereinlage gewähren eine hohe Flexibilität.

Die Auslieferung erfolgt beidseitig mit Einpressarmaturen

DKR/AGR (IG/AG) BSP 60° Dichtkegel, selbstdichtend und Prüfzertifikat nach EN 10 204.3.1B.



Technische Merkmale in der Übersicht

Temperaturbereich: -20 °C bis +60 °C

Standardlänge: 40 m, 60 m, 80 m, 100 m, 120 m

Farbe: Schwarz

Aufbau

Decke: Thermorub-Mischung, witterungsbeständig

Einlage: Hochzugfestes Polyestergerangeflecht

Seele: Polyetylen

Kennzeichnung: Transferband G+L GrüloPipe TP 160 bar DN [..]

Innen-Ø mm	Innen-Ø Zoll	BD bar	PD bar	Biegeradius mm	Gewicht kg	Artikel-Nr.
6,50	1/4	160	640	40	0,095	SH10650-006
8,00	5/16	160	640	50	0,120	SH10650-008

VACUMASTER

Der Kassetten-Auslegerschlauch

Aus unserer Produktlinie **GrüloLine** stellen wir Ihnen die Auslegerschläuche **VACUMASTER NR** und die ölbeständige Ausführung **VACUMASTER OIL** vor. Gemeinsam mit dem Hersteller entwickelt und in Abstimmung mit namhaften Fahrzeugherstellern optimiert, ist ein Auslegerschlauch entstanden, den es so kein zweites Mal gibt. Der **VACUMASTER** überzeugt durch seine hervorragenden Laufeigenschaften in den derzeit gängigen Kassetten und Haspeln von Kanalspülfahrzeugen der führenden Hersteller. Der Schlauchaufbau ermöglicht ein Höchstmaß an Flexibilität und Handling.



VACUMASTER NR

Abriebfester Auslegerschlauch

Den **VACUMASTER NR** zeichnet eine hohe Flexibilität auch bei niedrigen Temperaturen aus. Seine hochabriebfeste Seele und Decke gewährleisten eine extrem lange Lebensdauer. Der **VACUMASTER NR** ist formstabil und verfügt über einen hervorragenden Biegeradius.

Einerseits mit erweiterter Muffe.



GrüloLine

Technische Merkmale in der Übersicht

Temperaturbereich: -35 °C bis +80 °C
Standardlänge: 20 m | Andere Längen auf Anfrage
Farbe: Schwarz

Aufbau

Decke: NR/SBR, schwarz
Einlage: Hochzugfeste, synthetische Textileinlage, speziell gefertigt, mit 2 galvanisierten Stahldrahtspiralen
Seele: NR, schwarz

Innen-Ø mm	Innen-Ø Zoll	Muffenweite mm	Vakuum bar	Biegeradius mm	Gewicht kg	Artikel-Nr.
102	4	110	0,9	300	4,200	SH10513-102
127	5	133	0,9	480	5,920	SH10513-127
152	6	160	0,9	520	7,800	SH10513-152

VACUMASTER OIL für GGVS

Ölbeständiger Auslegerschlauch

Den **VACUMASTER OIL** zeichnet eine hohe Flexibilität auch bei niedrigen Temperaturen aus. Seine Seele und Decke gewährleisten eine extrem lange Lebensdauer. Weiterhin ist der **VACUMASTER OIL** elektrisch leitfähig. Neben der hohen Formstabilität und seinem hervorragenden Biegeradius überzeugt der **VACUMASTER OIL** durch seine exzellente Ölbeständigkeit.

Einerseits mit erweiterter Muffe.



GrüloLine

Technische Merkmale in der Übersicht

Temperaturbereich: -35 °C bis +100 °C
Standardlänge: 20 m | Andere Längen auf Anfrage
Farbe: Schwarz

Aufbau

Decke: CR, schwarz
Einlage: Hochzugfeste, synthetische Textileinlage, speziell gefertigt, mit 2 galvanisierten Stahldrahtspiralen
Seele: NBR, schwarz, elektrisch leitfähig ($R \leq 10^6 \Omega$)



Innen-Ø mm	Innen-Ø Zoll	Muffenweite mm	Vakuum bar	Biegeradius mm	Gewicht kg	Artikel-Nr.
102	4	110	0,9	300	4,200	SH10524-102
127	5	133	0,9	480	5,920	SH10524-127
152	6	160	0,9	520	7,800	SH10524-152

Schlauchführungen

Zum Schutz vor Abrieb

GrüloToiVrac-Set



Schutzschlauch zur Einführung von Spülschläuchen in den Kanal, um dem hohen Abrieb und Verschleiß im Kanalschacht entgegen zu wirken. Bestehend aus einer Länge PE-Entsorgungsschlauch mit beidseitig verklebten, schwarzen Kunststoffmuffen, 5m-Beton-Führungsseil (alternativ 10m-Seil) mit Handschleufe, fixiert mit einer Schrumpffolie aus Polyolefin.

Technische Merkmale in der Übersicht

Temperaturbereich: -40 °C bis +60 °C

Standardlänge: 100 cm, 120 cm | Andere Längen auf Anfrage

Farbe: Rot | Sonderfarben auf Anfrage

Innen-Ø mm	Materialstärke mm	Länge cm	Artikel-Nr.
51	1,50	100	SH92300-051
76	1,50	100	SH92300-076
102	1,50	120	SH92300-102



Umlenkrolle Unterkante „Banane“

Schlauchführungsgeräte sind unverzichtbar im Kampf gegen Abrieb und Verschleiß eines Hochdruckschlauches! Die Umlenkrolle Unterkante ist für Schläuche mit **NW 19 bis 32 mm** geeignet. Mit drei Rollen (73 mm), Karabiner und 6m-Seil mit Öse.

Material: Stahl, feuerverzinkt
Artikel-Nr. SH80001-019-032



Umlenkrolle Oberkante

Umlenkrolle Oberkante aus Stahl feuerverzinkt.
Die Rolle hat einen Durchmesser von 225 mm.

Material: Stahl, feuerverzinkt
Artikel-Nr. SH80002



GrüloElastic SE

PVC-Saug- und Druckschlauch

Der **GrüloElastic SE** ist ein Saug- und Druckschlauch zur Anwendung als Bewässerungs- und Senkgrubenschlauch. Ein weiteres Einsatzgebiet ist die Landwirtschaft, wo er als Gülleschlauch verwendet wird.

Er ist witterungsbeständig, formstabil und innen glatt. Durch seine spezielle Kunststoff-Rezeptur ist der **GrüloElastic SE** auch beim Einsatz bei Minusgraden besonders flexibel.

Alle technischen Angaben beziehen sich auf eine Temperatur von 20 °C.



GrüloLine

Innen-Ø mm	Innen-Ø Zoll	Wandstärke mm	Betriebsdruck bar	Vakuum bar	Biegeradius mm	Gewicht kg	Artikel-Nr.
51	2	4,80	5*	0,9	140	0,978	SH10201-051
76	3	5,90	4*	0,9	240	1,700	SH10201-076
80		6,20	4*	0,9	250	1,950	SH10201-080
102	4	6,30	3*	0,9	370	2,670	SH10201-102
127	5	7,80	2*	0,8	690	3,560	SH10201-127
152	6	8,20	2*	0,7	685	4,460	SH10201-152

* Kurzzeitig belastbar.

Technische Merkmale in der Übersicht

Temperaturbereich: -40 °C bis +60 °C
Standardlänge: 50 m | ab NW 152 25 m
Farbe: Grau

Aufbau

Decke: PVC BUNA
Einlage: Hart-PVC-Spirale
Seele: PVC BUNA, glatt

Arizona Superelastic

Hochflexibler Saug- und Druckschlauch

Abriebfester, kältebeständiger, hochflexibler PVC-Spiralschlauch zur Anwendung als Gülleschlauch, für Bewässerungsanlagen und an Kommunalfahrzeugen.

Nur als Saugschlauch zu empfehlen.

Alle technischen Angaben beziehen sich auf eine Temperatur von 20 °C.



MERLETT

Innen-Ø mm	Innen-Ø Zoll	Wandstärke mm	Betriebsdruck bar	Vakuum bar	Biegeradius mm	Gewicht kg	Artikel-Nr.
51	2	5,50	5	0,9	200	1,050	SH10073-050
76	3	6,50	4	0,9	300	1,700	SH10073-076
80	-	6,50	3	0,9	320	1,850	SH10073-080
102	4	7,30	3	0,9	400	2,700	SH10073-102
127	5	8,30	2,5	0,9	510	3,900	SH10073-127
152	6	9,00	2	0,9	600	5,000	SH10073-150

Technische Merkmale in der Übersicht

Temperaturbereich: -25 °C bis +55 °C
Standardlänge: 50 m, ab NW 75 30 m, ab NW 110 20 m
Farbe: Grau mit grüner PVC-Spirale

Aufbau

Decke: PVC
Einlage: Hart-PVC-Spirale
Seele: PVC, glatt

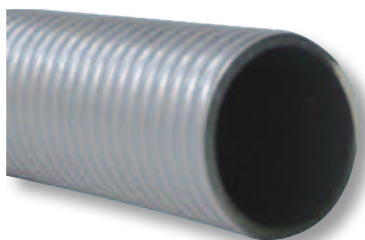
Super Heliflex

PVC-BUNA-Saug- und Druckschlauch

Saug- und Druckschlauch für die Bewässerung, die Senkgruben- und Kanalreinigung oder als Gülleschlauch in der Landwirtschaft.

Der **Super Heliflex** ist ozon- und UV-beständig, formstabil und innen glatt. Durch seine spezielle Kunststoff-Rezeptur ist der **Super Heliflex** besonders flexibel.

Alle technischen Angaben beziehen sich auf eine Temperatur von 20 °C.



Innen-Ø mm	Innen-Ø Zoll	Wandstärke mm	Betriebsdruck bar	Vakuum bar	Biegeradius mm	Gewicht kg	Artikel-Nr.
51	2	4,80	5*	0,9	170	1,050	SH10072-051
76	3	5,90	4*	0,9	240	1,750	SH10072-076
80	-	6,20	3*	0,9	250	1,950	SH10072-080
102	4	6,30	3*	0,9	320	2,700	SH10072-100
127	5	7,80	2*	0,9	620	3,600	SH10072-127
152	6	8,20	2*	0,9	680	4,500	SH10072-152

* Kurzzeitig belastbar.

Technische Merkmale in der Übersicht

Temperaturbereich: -40 °C bis +60 °C
Standardlänge: 50 m, ab NW 127 25 m, ab NW 152 20 m
Farbe: Silbergrau mit weißer Spirale

Aufbau

Decke: PVC BUNA
Einlage: Hart-PVC-Spirale
Seele: PVC BUNA, glatt

Technische Merkmale in der Übersicht

Norm: ISO 1307

Temperaturbereich: -25 °C bis +60° C

Standardlänge: 50 m | ab NW 80 30 m

Farbe: Blau

Aufbau

Decke: PVC/NBR, leicht gewellt, außenliegende Kupferlitze

Einlage: Schlag- und druckfeste Hart-PVC-Spirale

Seele: PVC/NBR, glatt

Innen-Ø mm	Innen-Ø Zoll	Platzdruck bar	Vakuum bar	Biegeradius mm	Gewicht kg	Artikel-Nr.
51	2	20	0,9	200	1,150	SH10571-051
76	3	17	0,9	250	1,910	SH10571-076
80	-	15	0,9	280	2,100	SH10571-080
102	4	13	0,9	350	3,250	SH10571-102

Technische Merkmale in der Übersicht

Temperaturbereich: -20 °C bis +80 °C

Standardlänge: 40 m | andere Längen lieferbar

Farbe: Schwarz

Aufbau

Decke: SBR, elektrisch leitfähig

Einlage: Hoch reißfeste Textileinlage, Stahldrahtspirale, Kupferlitze

Seele: NBR, schwarz, elektrisch leitfähig



Innen-Ø mm	Innen-Ø Zoll	Wandstärke mm	Betriebsdruck bar	Vakuum bar	Biegeradius mm	Gewicht kg	Artikel-Nr.
32	1 1/4	4,00	9	0,9	60	0,650	SH10419-032
38	1 1/2	4,00	9	0,9	80	0,850	SH10419-038
52	2	5,00	9	0,9	100	1,375	SH10419-052
76	3	7,50	9	0,9	150	1,900	SH10419-076

Technische Merkmale in der Übersicht

Norm: EN 12115

Temperaturbereich: -30 °C bis +80 °C

Standardlänge: 40 m

Farbe: Schwarz

Aufbau

Decke: CR

Einlage: Textileinlage mit Stahlschleife und zwei Kupferlitzen

Seele: NBR, schwarz, glatt

Innen-Ø mm	Innen-Ø Zoll	Wandstärke mm	Betriebsdruck bar	Vakuum bar	Biegeradius mm	Gewicht kg	Artikel-Nr.
51	2	7,00	16	0,9	300	1,690	SH10191-051
76	3	7,50	16	0,9	450	2,830	SH10191-076
102	4	8,00	16	0,9	610	3,950	SH10191-102

GrüloElastic Oil AS

Zur Be- und Entladung von Tankwagen

Hochflexibler, antistatischer und kältebeständiger PVC-Spiralschlauch mit schlag- und druckfester Kunststoffspirale und außenliegender Kupferlitze. Der **GrüloElastic Oil AS** ist äußerst strapazierfähig und biegsam, druck- und abriebfest, kraftstoff- und ölbeständig sowie witterungs- und UV-resistent.

Der **GrüloElastic Oil AS** ist besonders geeignet als Ansaug- und Ablaufschlauch für Tankwagen.

Alle technischen Angaben beziehen sich auf eine Temperatur von 20 °C.



GrüloLine

Ölflex

Antistatischer Tankwagenschlauch

Tankwagenschlauch zur Saug- und Druckförderung von Ölprodukten mit einem Aromatengehalt von bis zu 50%. Seele und Decke sind elektrisch leitfähig ($R \leq 10^6 \Omega$).



GrüloLine

GrüloTank SP

Tankwagenschlauch mit Spirale

Tankwagenschlauch mit Spirale nach EN 12115. Geeignet für Kohlenwasserstoffe bis 55% Aromatenanteil. Die Decke ist öl-, witterungs- und ozonbeständig. Elektrisch leitfähig ($R \leq 10^6 \Omega$).



GrüloLine

NEU IM SORTIMENT: TankFlex Light
CR/NBR Leicht-Tankwagenschlauch
SPRECHEN SIE UNS AN!

Synthetik-Bauschlauch Standard

Synthetischer Flachschauch mit Kupplung

Leistungsfähiger Flachschauch – deutsche Qualität – mit Storz-Saugkupplung zur Wasserförderung.

Die Auslieferung erfolgt mit Einband nach Ihren Wünschen.



Technische Merkmale in der Übersicht

Standardlänge: 20 m, auch in anderen Längen lieferbar

Farbe: Weiß

Aufbau

Decke: Synthetikgarne, rundgewebt

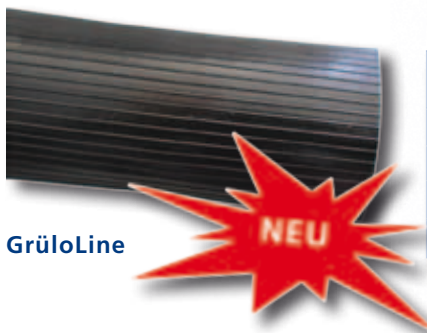
Seele: Synthetischer Manchon

Innen-Ø mm	Innen-Ø Zoll	Betriebsdruck bar	Platzdruck bar	Gewicht kg	Artikel-Nr.
52	2	13	40	8,000	SH90002-052-020
75	3	13	40	11,500	SH90002-075-020
102	4	8	20	14,000	SH90002-102-020
152	6	6	15	27,000	SH90002-152-020

GrüloDur BUNA

Gummierter Mehrzweck-Flachschauch

Innen und außen gummierter Flachschauch zum Durchleiten von flüssigen Medien in der Industrie und in der Landwirtschaft. Abriebfest, robust und witterungsbeständig. Sehr leicht, flexibel und druckstabil gegenüber dorngewickelten Industrieschläuchen.



Technische Merkmale in der Übersicht

Temperaturbereich: -25 °C bis +60 °C

Standardlänge: 50 m, 100 m | Ab NW127 50 m

Farbe: Schwarz

Aufbau

Decke: NBR/PVC-Mischung, gerippt

Einlage: Hochfeste Synthetikfasern

Seele: NBR/PVC-Mischung, schwarz, glatt

Innen-Ø mm	Innen-Ø Zoll	Betriebsdruck bar	Platzdruck bar	Gewicht kg	Artikel-Nr.
52	2	8	24	0,410	SH10710-052
76	3	7	21	0,685	SH10710-076
102	4	7	21	1,000	SH10710-102
152	6	6	18	1,350	SH10710-127

GrüloLine

GrüloVin

PVC-Saugschlauch, transparent

Robuster, flexibler und abriebfester PVC-Schlauch zur Nutzung als Saugschlauch für Wasser, Lebensmittel, Getränke bis 28 Vol.-% Alkohol, Trinkwasser, für Vakuumpumpen und zur Grundwasserabsenkung. Gute chemische Beständigkeit.

Alle technischen Angaben beziehen sich auf eine Temperatur von 20 °C.

Technische Merkmale in der Übersicht

Temperaturbereich: -5 °C bis +60 °C

Standardlänge: 30 m

Farbe: Grün transparent

Aufbau

Decke: Weich-PVC, glatt

Einlage: Eingebettete Stahldrahtspirale

Seele: Weich-PVC, glatt



GrüloLine

Innen-Ø mm	Innen-Ø Zoll	Platzdruck bar	Vakuum bar	Biegeradius mm	Gewicht kg	Artikel-Nr.
51	2	9	0,8	125	1,200	SH10248-050
76	3	6	0,7	200	2,500	SH10248-075
80	-	6	0,7	220	2,700	SH10248-080
102	4	6	0,6	300	3,400	SH10248-100
127	5	6	0,6	385	4,700	SH10248-125
152	6	6	0,6	460	6,350	SH10248-150

Technische Merkmale in der Übersicht

Norm: EN 12115
 Temperaturbereich: -20 °C bis +100 °C
 Standardlänge: 40 m
 Farbe: Schwarz

Aufbau

Decke: CR, schwarz, Stoffabdruck
 Einlage: Textildcord mit zwei Stahlspiralen und zwei Kupferlitzen
 Seele: EPDM, schwarz
 Kennzeichnung: GrüloChem SP EPDM EN 12115

Innen-Ø mm	Innen-Ø Zoll	Wandstärke mm	Betriebsdruck bar	Vakuum bar	Biegeradius mm	Gewicht kg	Artikel-Nr.
51	2	7,00	16	0,9	275	2,150	SH10164-051
76	3	8,00	16	0,9	350	3,160	SH10164-075
102	4	8,00	16	0,9	450	4,175	SH10164-102

GrüloChem SP EPDM

EPDM Chemieschlauch

Geeignet als Saug- und Druckschlauch in der Chemischen Industrie, sowie für Meerwasser- und Industrieabwässer. Decke und Seele sind elektrisch leitfähig ($R \leq 10^6 \Omega$).



GrüloLine

Technische Merkmale in der Übersicht

Norm: EN 12115
 Temperaturbereich: -20 °C bis +80 °C
 abhängig vom Medium
 Standardlänge: 40 m

Aufbau

Decke: EPDM, schwarz, leitfähig
 Einlage: Textildcord mit Stahlspirale und Kupferlitze
 Seele: UPE transparent
 Kennzeichnung: GrüloChem SP UPE EN 12115

Innen-Ø mm	Innen-Ø Zoll	Wandstärke mm	Betriebsdruck bar	Vakuum bar	Biegeradius mm	Gewicht kg	Artikel-Nr.
51	2	7,00	16	0,9	275	2,121	SH10163-050
76	3	7,50	16	0,9	350	3,176	SH10163-075
102	4	8,00	16	0,9	450	4,244	SH10163-102

GrüloChem SP UPE

UPE Chemieschlauch

Chemieschlauch mit Spirale, geeignet für 98% aller vorkommenden Chemikalien gemäß Beständigkeitsliste. Die Decke ist elektrisch leitfähig ($R \leq 10^6 \Omega$).



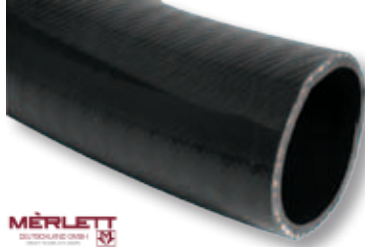
GrüloLine

Vacupress® Flex

TPE-Saug- und Druckschlauch

Auch bei Minusgraden hochflexibler Universalschlauch zum Durchleiten und Saugen von Flüssigkeiten und leicht abrasiven Medien wie Zement. Gute Witterungsbeständigkeit und Abriebfestigkeit. Durch seine hervorragende Flexibilität ist der **Vacupress® Flex** sehr gut geeignet als Saug- und Druckschlauch für Kanalspül- und Silofahrzeuge.

Alle technischen Angaben beziehen sich auf eine Temperatur von 20 °C.



MERLETT
SCHAUBLÄUSCHEN

Innen-Ø mm	Innen-Ø Zoll	Wandstärke mm	Betriebsdruck bar	Vakuum bar	Biegeradius mm	Gewicht kg	Artikel-Nr.
51	2	6,50	12	0,9	150	1,600	SH10053-050
76	3	8,00	12	0,9	210	2,900	SH10053-076
102	4	8,50	10	0,9	300	4,000	SH10053-102
127	5	9,00	7	0,9	370	5,800	SH10053-127
152	6	9,50	5	0,9	480	6,850	SH10053-152

Technische Merkmale in der Übersicht

Temperaturbereich: -25 °C bis +60° C
Standardlänge: 60 m, ab NW 38 30 m, ab NW 127 20 m
Farbe: Schwarz

Aufbau

Decke: TPE, glatt
Einlage: Eingebettete Stahldrahtspirale, Polyestergerneinlage
Seele: TPE, schwarz, glatt

GrüloFlex PUR-H AE

PU-Absaugschlauch für schwere Anwendungen

Flexibler und schwerer Polyurethan-Spiralschlauch mit hoher Abriebfestigkeit. Besonders geeignet für die Absaugung und den Transport von abrasiven, granulartförmigen Medien. Der **GrüloFlex PUR-H AE** ist hydrolyse- und mikrobebeständig und öl- und benzinbeständig, lebensmittelecht nach FDA und EU-Richtlinien. Der **GrüloFlex PUR-H AE** ist halogen- und weichmacherfrei.

Alle technischen Angaben beziehen sich auf eine Temperatur von 20 °C.



GrüloLine

Innen-Ø mm	Vakuum bar	Biegeradius mm	Gewicht kg	Artikel-Nr.
50	0,60	75	0,670	SH11033-050
75	0,50	113	0,980	SH11033-075
100	0,40	150	1,360	SH11033-100
125	0,25	188	1,540	SH11033-125
150	0,20	225	1,820	SH11033-150

Technische Merkmale in der Übersicht

Temperaturbereich: -40 °C bis +100 °C
Standardlänge: 10 m, 15 m
Farbe: Transparent

Aufbau

Material: Polyäther-Polyurethan mit Stahldrahtspirale

GrüloElastic PU

PVC/PU-Saug- und Druckschlauch

Durch seine mit PU verstärkte PVC-Seele besitzt der **GrüloElastic PU** eine deutlich bessere Abriebfestigkeit als herkömmliche PVC-Schläuche. Der **GrüloElastic PU** eignet sich hervorragend als Saug- und Druckschlauch für schwere Anwendungen, zur Beförderung abrasiver Medien, für Wasser und Abwasser sowie zur Verlängerung von Saugleitungen an Saugbaggern und Kanalspülfahrzeugen.

Alle technischen Angaben beziehen sich auf eine Temperatur von 20 °C.



GrüloLine

Innen-Ø mm	Innen-Ø Zoll	Wandstärke mm	Betriebsdruck bar	Vakuum bar	Biegeradius mm	Gewicht kg	Artikel-Nr.
51	2	6,00	7	0,9	330	1,150	SH10126-051
76	3	7,00	6	0,9	495	1,950	SH10126-076
102	4	7,50	5	0,9	700	3,250	SH10126-102
127	5	9,00	5	0,9	970	4,150	SH10126-127
152	6	10,00	4	0,9	1210	6,200	SH10126-152

Technische Merkmale in der Übersicht

Temperaturbereich: -5 °C bis +60 °C
Standardlänge: Bis NW 76: 30 m, 50 m | ab NW 80: 20 m, 30 m
Farbe: Grau

Aufbau

Decke: PVC
Einlage: Hart-PVC-Spirale, schlag- und druckfest
Seele: PVC mit PU-Inliner, gelb

Technische Merkmale in der Übersicht

Norm: ISO 1307

Temperaturbereich: -10 °C bis +60 °C

Standardlänge: 40 m

Farbe: Schwarz mit orangefarbenem Längsstreifen



Aufbau

Decke: TPE, abriebfest, ozon- und witterungsbeständig

Einlage: Zwei hochfeste synthetische Textilgewebeeinlagen

Seele: TPE, bedingt ölbeständig, schwarz

Innen-Ø mm	Innen-Ø Zoll	Wandstärke mm	Betriebsdruck bar	Biegeradius mm	Gewicht kg	Artikel-Nr.
13	1/2	4,00	20	180	0,335	SH12228-013
19	3/4	5,00	20	240	0,565	SH12228-019
25	1	5,00	20	300	0,790	SH12228-025

GrüloFlex TPE 20

TPE-Druckluftschlauch 20 bar

Der **GrüloFlex TPE20** weist durch sein spezielles Thermorub®-Gemisch ähnliche Eigenschaften wie ein Gummischlauch auf. Er zeichnet sich durch eine sehr gute Kälteflexibilität und Ölbeständigkeit aus. Durch die hochfeste Textileinlage eignet sich der **GrüloFlex TPE20** hervorragend als Druckluft- oder Wasserschlauch.

Ideal zum Befüllen von Absperriblansen!



GrüloLine

Technische Merkmale in der Übersicht

Temperaturbereich: -40 °C bis +100 °C

Standardlänge: 40 m

Farbe: Schwarz

Aufbau

Decke: EPDM

Einlage: Synthetische Gewebeeinlage

Seele: EPDM, schwarz

Innen-Ø mm	Innen-Ø Zoll	Wandstärke mm	Betriebsdruck bar	Biegeradius mm	Gewicht kg	Artikel-Nr.
13	1/2	4,00	20	130	0,325	SH10030-013
19	3/4	4,50	20	190	0,500	SH10030-019
25	1	5,00	20	250	0,710	SH10030-025

GrüloFlex EPDM 20

Der Wasserschlauch für Profis

EPDM-Schlauch in extrudierter Ausführung, zum Dosieren, Befüllen und Entleeren von wässrigen Laugen und Lösungen. Besonders für schwere Einsatzzwecke geeignet. Ideal für draußen, da ozonbeständig.



GrüloLine

Technische Merkmale in der Übersicht

Temperaturbereich: -25 °C bis +70 °C

Standardlänge: 40 m | Andere Längen lieferbar

Farbe: Schwarz

Aufbau

Decke: SBR, glatt, mit Stoffabdruck

Einlage: Synthetische Textileinlage, Stahldrahtspirale

Seele: SBR, schwarz, glatt

Innen-Ø mm	Innen-Ø Zoll	Wandstärke mm	Betriebsdruck bar	Vakuum bar	Biegeradius mm	Gewicht kg	Artikel-Nr.
51	2	5,00	10	0,9	306	1,500	SH10056-051
76	3	7,00	10	0,9	458	2,600	SH10056-075
102	4	6,00	10	0,9	610	4,025	SH10056-102
152	6	8,00	10	0,9	915	8,205	SH10056-152

Water S/D 10

Gummi-Spiralschlauch

Saug- und Druckschlauch für Industrie und Landwirtschaft. Die Seele ist geeignet für Wasser, Abwässer, Gülle, Bohrschlamm, Feststoffsuspensionen und leicht abrasive Medien. Die Decke ist abriebfest und witterungsbeständig.

Auch in 3- und 5-m-Längen mit spiralfreien Muffen erhältlich!



Die GELACTIV®-Technologie

Zur Beseitigung störender Gerüche

**Ihnen stinkt's?
Wir haben die Lösung!**

Die GELACTIV® - Technologie

Hierbei handelt es sich um eine Polymer-Gelplatte mit darin eingebrachten aktiven, geruchsneutralisierenden Molekülen. Die Wirkstoff-Moleküle werden durch einfache Luftbewegung verteilt. Diese Technologie ermöglicht eine wirtschaftliche und wirksame Behandlungsdauer von mehreren Monaten, sowie eine gezielte oder globale Behandlung mit einer, speziell auf die Geruchsproblematik, abgestimmten Wirkstoff-Formulierung.

Störende Gerüche in der KANALISATION

Abhilfe ist denkbar einfach: Die Gelplatte wird einfach mit Hilfe einer VA-Kette (s. Abb. 1) in den Abluftstrom des Kanalschachtes eingehängt. An dieser Stelle gibt sie kontinuierlich ihr spezielles Wirkstoffgemisch in den umgebenden Kanalluftstrom ab. Die Gelactiv® - Platten werden in drei verschiedenen Wirkstoffformulierungen und Größen angeboten, um jeden in der Kanalisation und in Sammelbecken entstehenden Geruch wirksam zu bekämpfen.

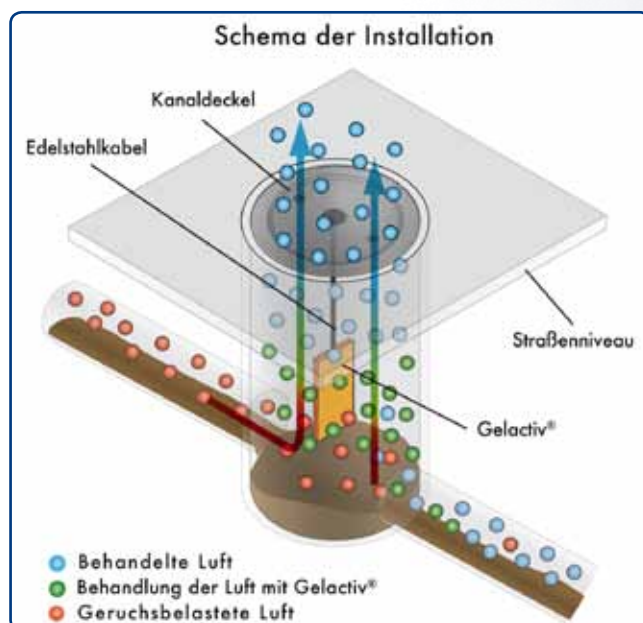


Abb. 1

Einsatz an SAUGFAHRZEUGEN

Säuerliche Störgerüche, die durch Zersetzungsprozesse, die bereits in den Ölabscheidertanks anfangen, freigesetzt werden, lassen sich durch den einzigartigen flüssigen Geruchsbinder ExAir D/IMa wirksam behandeln. Einfach 10 bis 20 ml Konzentrat direkt in den Vorratstank geben. Nun Sie können weiter abpumpen - und das ohne Geruchsbelastung!

Zur Neutralisierung der unangenehmen Gerüche beim Abpumpen an Saugfahrzeugen, hat sich das hochwirksame Granulat Gelactiv® broyé bewährt. Es wird einfach in die bereits vorhandenen Aktivkohlekartuschen eingefüllt und zeigt sofort seine positive Wirkung!



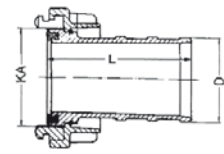
Saug- und Druckkupplung

Technische Merkmale in der Übersicht

Material: Aluminium | auch in VA oder Messing erhältlich

Dichtung: Nitrilkautschuk, schwarz (auch in weiß lieferbar)

Betriebsdruck: 16 bar



Storz	KA mm	D mm	L mm	Bemerkung	Gewicht/Stück kg	Artikel-Nr.
25-D	31	25	53	DIN 14301	0,090	SH21015-025-025-01
52-C	66	52	90	DIN 14321	0,370	SH21015-052-052-01
75-B	89	75	125	DIN 14322	0,710	SH21015-075-075-01
110-A	133	110	170	DIN 14323	1,660	SH21015-110-110-01
125	148	125	200	-	2,020	SH21015-125-125-01
150	160	150	180	-	2,900	SH21015-150-150-01

Festkupplung mit Innengewinde

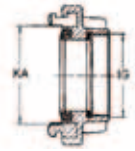
Technische Merkmale in der Übersicht

Material: Aluminium | auch in VA oder Messing erhältlich

Dichtung: Nitrilkautschuk, schwarz (auch in weiß lieferbar)

Gewinde: DIN ISO 228

Betriebsdruck: 16 bar



Storz	KA mm	IG Zoll	Bemerkung	Gewicht/Stück kg	Artikel-Nr.
25-D	31	1	DIN 14306	0,080	SH21020-025-10-01
52-C	66	2	DIN 14307	0,280	SH21020-052-20-01
75-B	89	2 1/2	DIN 14308	0,420	SH21020-075-24-01
75-B	89	3	-	0,420	SH21020-075-30-01
110-A	133	4 1/2	DIN 14309	1,090	SH21020-110-44-01
125	148	5	-	1,380	SH21020-125-50-01
150	160	6	-	1,820	SH21020-150-60-01

Festkupplung mit Außengewinde

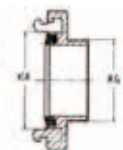
Technische Merkmale in der Übersicht

Material: Aluminium | auch in VA oder Messing erhältlich

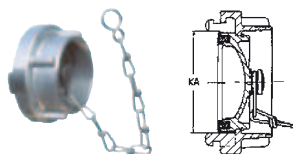
Dichtung: Nitrilkautschuk, schwarz (auch in weiß lieferbar)

Gewinde: DIN ISO 228

Betriebsdruck: 16 bar



Storz	KA mm	AG Zoll	Bemerkung	Gewicht/Stück kg	Artikel-Nr.
52-C	66	1 1/2	-	0,250	SH21021-052-14-01
52-C	66	2	-	0,210	SH21021-052-20-01
75-B	89	2 1/2	-	0,360	SH21021-075-24-01
75-B	89	3	-	0,390	SH21021-075-30-01
110-A	133	4	-	1,010	SH21021-110-40-01
125	148	5	Mit Nippel	1,810	SH21021-125-50-01
150	160	6	Mit Nippel	2,340	SH21021-150-60-01

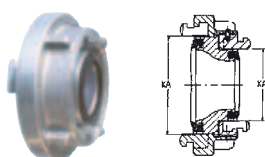


Blindkupplung mit Kette

Technische Merkmale in der Übersicht

Material: Aluminium | auch in VA oder Messing erhältlich
 Dichtung: Nitril-Kautschuk, schwarz (auch in weiß lieferbar)
 Betriebsdruck: 16 bar

Storz	KA mm	Bemerkung	Gewicht/Stück kg	Artikel-Nr.
52-C	66	DIN 14311	0,380	SH21030-052-01
75-B	89	DIN 14312	0,560	SH21030-075-01
110-A	133	DIN 14313	1,340	SH21030-110-01
125	148	-	1,700	SH21030-125-01
150	160	-	2,140	SH21030-150-01



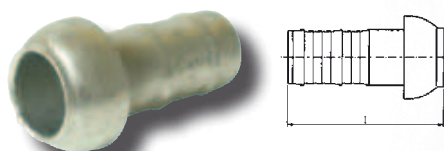
Übergangsstück Storz auf Storz

Technische Merkmale in der Übersicht

Material: Aluminium | auch in VA oder Messing erhältlich
 Dichtung: Nitril-Kautschuk, schwarz (auch in weiß lieferbar)
 Betriebsdruck: 16 bar

Storz zu Storz	KA mm	Bemerkung	Gewicht/Stück kg	Artikel-Nr.
75-B / 52-C	89 / 66	DIN 14342	0,600	SH21040-075-052-01
110-A / 75-B	133 / 89	DIN 14343	1,570	SH21040-110-075-01
125 / 100	148 / 115	-	3,960	SH21040-125-100-01
150 / 125	160 / 148	-	3,960	SH21040-150-125-01

Kardan Vatterteil mit gesickter Schlauchtülle | verzinkt



Technische Merkmale in der Übersicht
 Material: Stahl, verzinkt | auch in VA erhältlich

DN mm	Schlauchstutzen mm	Länge mm	Gewicht/Stück kg	Artikel-Nr.
50	50	140	0,420	SH23300-050-050-04
89	75	188	1,040	SH23300-089-075-04
108	100	207	1,620	SH23300-108-100-04
133	125	238	2,040	SH23300-133-125-04
159	150	238	2,700	SH23300-159-150-04

Kardan Mutterteil mit gesickter Schlauchtülle | verzinkt



Technische Merkmale in der Übersicht
 Material: Stahl, verzinkt | auch in VA erhältlich
 Dichtung: Material je nach Anforderung

DN mm	Schlauchstutzen mm	Länge mm	Gewicht/Stück kg	Artikel-Nr.
50	50	146	0,980	SH23301-050-050-04
89	75	157	1,600	SH23301-089-075-04
108	100	196	2,820	SH23301-108-100-04
133	125	250	4,020	SH23301-133-125-04
159	150	250	8,080	SH23301-159-150-04

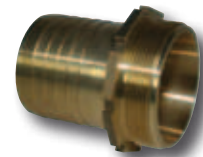
Rillenstutzen mit Außengewinde für Schelleneinband

Technische Merkmale in der Übersicht

Gewinde: EN ISO 228-1

Material: Messing | auch in VA erhältlich

Betriebsdruck: 16 bar



DN Zoll	DN mm	Für Schlauch mm	Gewinde	SW mm	Gewicht/Stück kg	Artikel-Nr.
2	50	51	G 2	65	0,500	SH24424-20-050-02
3	75	76	G 3	100	1,000	SH24424-30-075-02
4	100	102	G 4	125	1,890	SH24424-40-100-02

Glatter Schlauchstutzen mit Außengewinde für Klemmschaleneinband

Technische Merkmale in der Übersicht

Norm: EN 14420-5 / DIN 2817

Gewinde: EN ISO 228-1, BSP | ANSI B1.20.1 NPT

Material: Messing | auch in VA erhältlich

Betriebsdruck: 16 bar



DN Zoll	DN mm	Für Schlauch mm	Gewinde	SW mm	Gewicht/Stück kg	Artikel-Nr.
2	50	71	G 2	65	0,460	SH24421-050-20-02
3	75	76	G 3	100	0,910	SH24421-075-30-02
4	100	102	G 4	125	1,930	SH24421-100-40-02

TW-Kurvenstück mit Innengewinde

Technische Merkmale in der Übersicht

Norm: EN 14420-6 / DIN 28450

Gewinde: EN ISO 228-1, BSP

Material: Messing | auch in VA erhältlich

Dichtung Gewinde: PU

Betriebsdruck: 25 bar



DN Zoll	DN mm	Gewinde	Gewicht/Stück kg	Artikel-Nr.
2	50	G 2	0,300	SH24454-050-20-02
3	80	G 3	0,780	SH24454-080-30-02
4	100	G 4	1,220	SH24454-100-40-02

TW-Kronenring mit Innengewinde, Spannring und Hebel

Technische Merkmale in der Übersicht

Norm: EN 14420-6 / DIN 28450

Gewinde: EN ISO 228-1, BSP

Material: Messing | auch in VA erhältlich

Dichtung Kupplung: NBR

Dichtung Gewinde: PU

Betriebsdruck: 25 bar



DN Zoll	DN mm	Gewinde	Gewicht/Stück kg	Artikel-Nr.
2	50	G 2	0,740	SH24455-050-20-02
3	80	G 3	1,460	SH24455-080-30-02
4	100	G 4	2,710	SH24455-100-40-02



TW-Kronenring mit Innengewinde

Technische Merkmale in der Übersicht

Norm: EN 14420-6 / DIN 28450

Gewinde: EN ISO 228-1, BSP

Material: Messing | auch in VA erhältlich

Dichtung Kupplung: NBR

Dichtung Gewinde: PU

Betriebsdruck: 25 bar

DN Zoll	DN mm	Gewinde	Gewicht/Stück kg	Artikel-Nr.
2	50	G 2	0,230	SH24456-20-02
3	80	G 3	0,550	SH24456-30-02

Andere Abmessungen auf Anfrage.



TW-Spannring mit Hebel, lose für Kronenring

Technische Merkmale in der Übersicht

Norm: EN 14420-6 / DIN 28450

Material: Messing | auch in VA erhältlich

Betriebsdruck: 25 bar

DN Zoll	DN mm	Gewicht/Stück kg	Artikel-Nr.
2	50	0,510	SH24457-20-02
3	80	0,930	SH24457-30-02



Blinddeckel zum Kurvenstück

Technische Merkmale in der Übersicht

Norm: EN 14420-6 / DIN 28450

Aluminium eloxiert,
auch in Messing und VA erhältlich

Dichtung: NBR

DN Zoll	DN mm	Gewicht/Stück kg	Artikel-Nr.
2	50	0,370	SH24458-050-01
3	80	0,880	SH24458-080-01



Blindstopfen zum Kronenring

Technische Merkmale in der Übersicht

Norm: EN 14420-6 / DIN 28450

Aluminium eloxiert,
auch in Messing und VA erhältlich

DN Zoll	DN mm	Gewicht/Stück kg	Artikel-Nr.
2	50	0,360	SH24459-050-01
3	80	0,890	SH24459-080-01

Sehende Düse

Kanalreinigung und Inspektion in einem Arbeitsgang – per Funk

Kabelloses TV-Kamerasystem bestehend aus einer TV-Kamera und einer Kanalreinigungsdüse. Reinigung von Kanälen und TV-Inspektion erfolgen gleichzeitig. Die aus der optischen Kontrolle gewonnenen Informationen dienen primär der Optimierung der Reinigungsleistung. Gleichzeitig erhalten Sie aber mit jedem Reinigungsgang einen Überblick über den aktuellen Zustand des Kanals. Durch die on-board-Energieversorgung kann das System zeitlich unbegrenzt eingesetzt werden.

Technische Merkmale in der Übersicht

Einsatzbereich: ab Rohrdurchmesser 250 mm

Reichweite des Senders: >300 m

Aktionszeit: unbegrenzt

Monitorbild: Schwarz/weiß oder farbig

Gewicht: 20 bis 28 kg

Pumpenleistung: Ab 160 l/min/120 bar

Bildübertragung: Per Funk



Typ	Artikel-Nr.
Sehende Düse, Color	SH80850-c
Sehende Düse, schwarz/weiß	SH80850-s/w

Königsdüse

Rohr-Rundum-Reinigung

Eines der wirkungsvollsten Werkzeuge gegen stark verschmutzte Kanäle ist die Königsdüse. Sie setzt neue Maßstäbe bei Kostenreduzierung und Leistungssteigerung. Die Königsdüse ist speziell für die Rundumreinigung großer Rohrdurchmesser ab DN 300 mm konstruiert. Die Königsdüse besteht aus rostfreiem, gehärtetem Spezialstahl. Mit ihrer patentierten Wasserführung und den zwei verschiedenen Abstrahlwinkeln wird sie vorrangig bei der Rohr-Rundum-Reinigung in Kanälen von 300 bis 1.200 mm Rohrdurchmesser eingesetzt.

Mit patentierter Wasserführung.



Für Schlauchanschluss Zoll	Rohrdurchmesser mm	Anzahl der Düseneinsätze	Länge mm	Ø mm	Gewicht kg	Artikel-Nr.
3/4	300 – 1000	12	190	108	7,500	SH80805-06
1	300 – 1200	12	190	108	7,500	SH80805-10
1 1/4	300 – 1200	12	190	108	7,500	SH80805-12
1 1/2	300 – 1200	12	190	108	7,500	SH80805-14

Torpedodüse

Sehr gute Schmutz- und Sandförderung

Die **Torpedodüse** mit ihrer patentierten Wasserführung wird vorrangig bei Ablagerungen (z.B.: Sand, Kies, Schmutz, etc.) im Sohlenbereich und überall in Kanälen, wo gute Zugeigenschaften gefordert werden, eingesetzt. Durch die Verwendung von zwei verschiedenen Abstrahlwinkeln ist eine sehr gute Schmutz- und Sandförderung besonders in Kanälen mit 150 bis 400 mm Rohrdurchmesser gewährleistet. Verarbeitet aus rostfreiem, gehärteten Spezialstahl.

Mit patentierter Wasserführung.



Für Schlauchanschluss Zoll	Rohrdurchmesser mm	Anzahl der Düseneinsätze	Länge mm	Ø mm	Gewicht kg	Artikel-Nr.
3/4	150 – 400	8	180	98	5,600	SH80806-06
1	150 – 400	8	180	98	5,600	SH80806-10
1 1/4	150 – 400	8	180	98	5,600	SH80806-12
1 1/2	150 – 400	8	180	98	5,600	SH80806-14



Kanaldüse

Für die tägliche Rohr-Rundum-Reinigung

Die Kanaldüse robuster Bauart mit ihrer patentierten Wasserführung und den zwei verschiedenen Abstrahlwinkeln wurde vorrangig für die tägliche Rohr-Rundum-Reinigung konzipiert. Verarbeitet aus rostfreiem, gehärteten Spezialstahl.

Mit patentierter Wasserführung.

Für Schlauchanschluss Zoll	Rohrdurchmesser mm	Anzahl der Düseneinsätze	Länge mm	Ø mm	Gewicht kg	Artikel-Nr.
3/4	150 – 400	10	180	99	6,500	SH80807-06
1	150 – 500	10	180	99	6,500	SH80807-10
1 1/4	150 – 600	12	208	109	8,700	SH80807-12
1 1/2	150 – 600	12	208	109	8,700	SH80807-14



Reinigungsdüse

Rohr-Rundum-Reinigung für kleine Rohrdurchmesser

Die Reinigungsdüse mit ihrer patentierten Wasserführung und den zwei verschiedenen Abstrahlwinkeln wird vorrangig bei der Rohr-Rundum-Reinigung eingesetzt, insbesondere für kleine Rohrdurchmesser. Auf Grund ihrer leichten und bogengängigen Bauweise ist ihr Einsatz auch in problematischen Rohren möglich. Verarbeitet aus rostfreiem, gehärteten Spezialstahl.

Mit patentierter Wasserführung.

Für Schlauchanschluss Zoll	Rohrdurchmesser mm	Anzahl der Düseneinsätze	Länge mm	Ø mm	Gewicht kg	Artikel-Nr.
3/8	75 – 200	8	45	44	0,300	SH80808-03
1/2	75 – 200	8	45	44	0,300	SH80808-04
3/4	100 – 300	8	105	64	1,700	SH80808-06
1	100 – 400	8	125	74	2,700	SH80808-10



Zugdüse

Bei Ablagerungen und Verstopfungen

Die Zugdüse mit ihrer patentierten Wasserführung und den 2 verschiedenen Abstrahlwinkeln wird vorrangig bei Ablagerungen und Verstopfungen (z.B.: Sand, Kies, Schmutz, etc.), bei problematischen Kanälen sowie überall in Kanälen, wo gute Zugeigenschaften gefordert werden, eingesetzt, insbesondere bei kleinen Rohrdurchmessern. Als kleine wendige Düse ist sie auch bei Muffenversätzen und Bögen geeignet. Verarbeitet aus rostfreiem, gehärteten Spezialstahl. Mit und ohne Vorstrahl erhältlich.

Mit patentierter Wasserführung.

Für Schlauchanschluss Zoll	Rohrdurchmesser mm	Anzahl der Düseneinsätze	Länge mm	Ø mm	Gewicht kg	Artikel-Nr.
3/8	50 – 150	7	47	40	0,300	SH80809-03* SH80810-03+
1/2	50 – 150	7	47	40	0,300	SH80809-04* SH80810-04+
3/4	75 – 200	7	98	60	1,100	SH80809-06* SH80810-06+
1	100 – 250	7	110	68	1,600	SH80809-10* SH80810-10+
1 1/4	100 – 300	7	125	80	2,700	SH80809-12* SH80810-12+

* Düse ohne Vorstrahl | + Düse mit Vorstrahl

Rotationsdüse

Für das Beseitigen von Fett- und Ölablagerungen

Die **Rotationsdüse** ermöglicht durch ihre hohe Reinigungsleistung eine perfekte Rundum-Reinigung der Kanäle. Durch die gleichmäßig rotierende Drehbewegung des mittleren Teils der Düse wird eine kontinuierliche Reinigung der Rohrinne wand erreicht. Sie wird bevorzugt für das Beseitigen von Fett- und Ölablagerungen eingesetzt. Des Weiteren entfernt die Rotationsdüse erfolgreich Verkrustungen und Ablagerungen aller Art in Rohren und Kanälen.



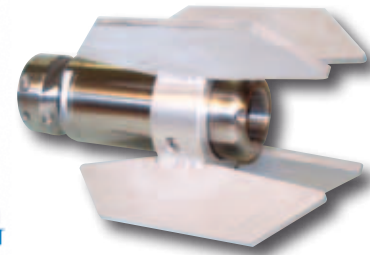
Für Schlauchanschluss Zoll	Rohrdurchmesser mm	Anzahl der Düseneinsätze	Länge mm	Ø mm	Gewicht kg	Artikel-Nr.
1/4	50 – 150	4	62	30	0,300	SH80811-02
3/8	50 – 200	4	62	30	0,300	SH80811-03
1/2	75 – 250	7	77	42	0,700	SH80811-04
3/4	100 – 300	8	110	60	1,800	SH80811-06
1	150 – 500	9	140	78	4,100	SH80811-10
1 1/4	150 – 500	9	140	78	4,100	SH80811-12

POWER CLEAN

Drehzahlkontrollierte Rotationsdüse

Rotationsdüse mit automatischer Drehzahlbegrenzung für eine perfekte Rundum-Reinigung der Kanäle zum Beseitigen von Fett- und Ölablagerungen, Verkrustungen, Ablagerungen aller Art, kann sowohl mit Vorstrahl als auch mit Rückwärtsstrahl arbeiten. Mit Vor- und Rückstrahl, ideal für Wasser-Recyclingfahrzeuge. Hochverschleißfestes nicht rostendes Material des Düsenkörpers und verstellbare Führungskörbe, ist auch ohne Führungskorb einsetzbar. Wartungsfrei, austauschbare Düseneinsätze.

Je nach Bauart mit diverserem optionalen Zubehör erhältlich.



Für Schlauchanschluss Zoll	Rohrdurchmesser mm	Anzahl der Düseneinsätze	Länge mm	Ø mm	Gewicht kg	Artikel-Nr.
3/4" bis 1/2" leichte Bauart	ab 75	10	154	49	1,600	SH80813-06-04
1" bis 3/4" mittlere Bauart	ab 100	12	232	86	6,500	SH80813-10-06
1 1/4" bis 1" robuste Bauart	ab 150	12	245	135	12,000	SH80813-12-10

Quattrodüse mit Vorstrahl

Spezialdüse für verstopfte Rohre und Kanäle

Spezialdüse für verstopfte Rohre und Kanäle. Die Wasserstrahlen nach vorn lösen die Verstopfungen, die scharfen Kanten helfen zusätzlich beim Räumen von Abflusshindernissen. Zeitsparende Reinigung durch die Vorstrahldüsen und austauschbare Düseneinsätze. Das Material des Düsenkörpers ist sehr widerstandsfähig.



Für Schlauchanschluss Zoll	Rohrdurchmesser mm	Anzahl der Düseneinsätze	Länge mm	Ø mm	Gewicht kg	Artikel-Nr.
1/4	ab 50	1	30	22	0,100	SH80814-02
3/8	ab 50	1	30	22	0,100	SH80814-03
1/2	ab 75	4	55	30	0,150	SH80814-04
3/4	ab 75	10	70	45	0,400	SH80814-06
1	ab 100	10	95	57	0,900	SH80814-10
1 1/4	ab 100	11	170	75	2,700	SH80814-12



Quattrodüse mit Bohrspitze

Bei Totalverstopfungen und Verpressungen

Die **Quattrodüse mit Bohrspitze** eignet sich hervorragend zur Anwendung bei Totalverstopfungen und Verpressungen. Die Bohrspitze kann tief in die Verstopfung eindringen und die Ablagerungen werden sofort nach hinten weggespült. Die Bohrspitze und Düsenensätze sind austauschbar. Das Material des Düsenkörpers ist widerstandsfähig.

Für Schlauchanschluss Zoll	Rohrdurchmesser mm	Anzahl der Düsenensätze	Länge mm	Ø mm	Gewicht kg	Artikel-Nr.
1/4	ab 50	-	30	22	0,100	SH80815-02
3/8	ab 50	-	30	22	0,100	SH80815-03
1/2	ab 75	-	55	30	0,150	SH80815-04
3/4	ab 75	6	70	45	0,400	SH80815-06
1	ab 100	6	95	57	0,900	SH80815-10
1 1/4	ab 100	10	170	75	2,700	SH80815-12

Rambodüse mit Bohrspitze und Vorstrahl

Spezialdüse bei Totalverstopfungen und Verpressungen



Spezialdüse bei Totalverstopfungen und Verpressungen. Diese mehrkantige Düse vereint die Vorteile der Quattrodüse mit Vorstrahl und Bohrspitze in einem Werkzeug. Die austauschbare Bohrspitze dringt tief in die Verstopfungen ein, die Wasserstrahlen lösen auf und transportieren das gelöste Material nach hinten ab. Die **Rambodüse** zentriert sich im Kanal und ist deshalb auch bei Muffenversätzen einsetzbar. Bohrspitze und Düsenensätze sind austauschbar. Das Material des Düsenkörpers ist hoch widerstandsfähig.

Für Schlauchanschluss Zoll	Rohrdurchmesser mm	Anzahl der Düsenensätze	Länge mm	Ø mm	Gewicht kg	Artikel-Nr.
1/4	ab 50	7	40	22	0,100	SH80816-02
3/8	ab 50	7	75	30	0,150	SH80816-03
1/2	ab 75	9	120	52	0,950	SH80816-04
3/4	ab 75	9	120	52	0,950	SH80816-06
1	ab 100	10	170	75	2,700	SH80816-10
1 1/4	ab 100	10	170	75	2,700	SH80816-12

Kugeldüse

Standardisierte Kanalreinigungsdüse



Die **Kugeldüse** ist extrem wendig, klein und flexibel und für alle Arbeiten im Hausanschlussbereich geeignet. Nicht rostend. Mit oder ohne Vorstrahl.

Für Schlauchanschluss Zoll	Länge mm	Ø mm	Gewicht kg	Artikel-Nr.
1/8	15	15	0,020	SH80817-01* SH80818-01+
1/4	24	20	0,050	SH80817-02* SH80818-02+
3/8	24	24	0,080	SH80817-03* SH80818-03+
1/2	30	30	0,100	SH80817-04* SH80818-04+

* Düse mit Vorstrahl | + Düse ohne Vorstrahl

Standarddüse

Standardisierte Kanalreinigungsdüse

Mit oder ohne Vorstrahl erhältlich. Leichte, bewegliche Ausführung. Nicht rostend!



Für Schlauchanschluss Zoll	Länge mm	Ø mm	Gewicht kg	Artikel-Nr.
1/8	15	15	0,020	SH80819-01* SH80820-01+
1/4	24	20	0,030	SH80819-02* SH80820-02+
3/8	24	24	0,080	SH80819-03* SH80820-03+
1/2	50	30	0,200	SH80819-04* SH80820-04+
3/4	60	40	0,300	SH80819-06* SH80820-06+
1	80	50	0,600	SH80819-10* SH80820-10+
1 1/4	93	60	1,000	SH80819-12* SH80820-12+

* Düse ohne Vorstrahl | + Düse mit Vorstrahl

Kanalspüldüse

Standardisierte Kanalreinigungsdüse

Die standardisierte Kanalreinigungsdüse besteht aus verschleißfestem, gehärtetem Material. Sie ist als robuste und zuverlässige Allrounddüse für verschiedene Arbeiten im Hausanschlussbereich einsetzbar. Düseneinsätze hinten austauschbar (außer bei 1/4"- und 3/8" Schlauchanschluss. Mit (1/4" und 3/8") oder ohne Vorstrahl erhältlich.



Für Schlauchanschluss Zoll	Länge mm	Ø mm	Gewicht kg	Artikel-Nr.
1/4	50	30	0,250	SH80821-02* SH80822-02+
3/8	60	38	0,500	SH80821-03* SH80822-03+
1/2	60	38	0,500	SH80821-04*
3/4	98	65	1,500	SH80821-06*
1	148	88	4,600	SH80821-10*
1 1/4	178	98	6,200	SH80821-12*

* Düse mit Vorstrahl | + Düse ohne Vorstrahl

Wissenswertes über KEG – Reinigungsdüsen

- Recycling-Wasser**
 KEG Reinigungsdüsen sind grundsätzlich auch für den Betrieb mit recyceltem Wasser geeignet. Auf Anfrage erhalten Sie eine Beratung hinsichtlich Düsenart und -größe, passend für die/ den jeweilige/n Pumpenleistung / Rohrdurchmesser.
- Qualitätsgarantie**
 Auf alle Reinigungswerkzeuge mit patentierter Wasserführung bei Bestückung mit Titan-Keramik-Einsätzen gewährt KEG **3 Jahre Garantie** auf Düsen und Düseneinsätze (*entsprechend den KEG-Garantiebedingungen)
- Material/Düsen-Einsätze**
 Alle KEG-Reinigungsdüsen sind aus rostfreiem und gehärtetem Spezialstahl. Die Bestückung der Düsen erfolgt standardmäßig mit austauschbaren Düsen-Einsätzen (außer Standard- und Kegeldüse), die entsprechend der Pumpenleistung angepasst werden. Für Düsen mit patentierter Wasserführung ist eine Bestückung mit Titan-Keramik-Einsätzen möglich.
- Vorteile der patentierten Wasserführung**
 - verringerter Wasser- und Energieverbrauch durch:**
 - optimierte Wasserumlenkung
 - keine Wasserverwirbelung im Düsenkörper
 - Wirkungsgrad von ca. 90 %.
 - Zeiteinsparung durch Erhöhung der Reinigungsleistung**
 - Zusätzliche Verringerung der Kosten durch:**
 - austauschbare Düsen-Einsätze
 - widerstandsfähiges Material des Düsenkörpers
 - Pumpen- und Fahrzeugschonung**



Informieren Sie sich über unser umfangreiches Gesamtsortiment an KEG-Kanalspüldüsen und -fräsen sowie sämtliches Zubehör. Wir beraten Sie gerne!

Dichtheitsprüfeinheit DMS 5.0

Zur elektronischen Prüfdatenerfassung und -auswertung von Dichtheitsprüfungen entsprechend der EN 1610 oder ATV Merkblatt 143, Teil 6, mit Luft oder Wasser sowie von Druckrohrleitungen und bei Vakuumprüfungen bzw. Schachtprüfungen bis 25 bar. Mit Möglichkeit der Online-Dokumentenerstellung vor Ort oder Zwischenspeicherung. Prüfklasse Gesamtsystem: 0,2.

Bestehend aus:

- Messwertaufnehmer mit spritzwasser-geschütztem Gehäuse, Speichereinheit und LCD-Anzeige, Stoppuhr, Ein-/ Ausschalter und Laptop-Schnittstelle.
- Drucksensor 0-500mbar.
- Kabel mit Referenzkapillare.
- Schnittstellenkabel USB zum Datenauslesen.
- Menügeführte Software mit Protokollierung gem. EN 1610.
- 1 Satz Spezialbatterien 4 x R6.
- Hart-Kunststoffkoffer mit Schaumstoffeinlage.
- Ausführliche Bedienungsanleitung mit Abbildungen.



Artikel-Nr.

SH85113

Hausanschlussprüfkoffer

Hausanschlussprüf- und Ortungsgerät, komplett mit Transportkiste.

Bestehend aus:

- MDA Spezial-Flexible Schubblase mit Sicherheitsdruckkupplung Typ 21.
- Prüfblase mit vier Anschlussschläuchen: zum Befüllen der Prüfblase, zum Befüllen der Schubblase mit Stopfbuchse für PA-Rohr, mit Kupplung Typ 26-Anschluss zum Befüllen des Zwischenraumes mit Wasser, Entlüftungsschlauch mit Schwimmer.
- Prüfkopf mit Manometer und Sicherheitsventil.
- Befüllereinheit mit Manometer und Sicherheitsventil 2,0 bar.
- Befüllereinheit mit Manometer und Sicherheitsventil 2,5 bar.
- Doppelkolben-Fußluftpumpe.
- 10 Meter PA-Schlauch mit Sicherheitskupplung Typ 21 und innenliegender Stahlspirale, wahlweise auch Schiebestangen möglich.



DN mm	Artikel-Nr.
90 bis 150	SH85106-150
150 bis 200	SH85106-200
200 bis 300	SH85106-300

Absperrblasen, Dichtkissen und Rohrsanierungspacker

Qualität und Sicherheit - Made in Germany!

Dichtkissen, Absperrblasen oder Durchgangsblasen für alle Profile – ob Kreis-, Viereck-, Ei-, Drachen-, Maul- oder offene U-Profile: Wir garantieren Ihnen Qualität und Sicherheit durch Produkte, hergestellt in Deutschland.

Die Vorteile im Überblick:

- Alle Produkte sind hoch alterungsresistent und bestechen durch ihre gute Chemikalienbeständigkeit.
- Die Dichtkissen sind reparierbar, leicht und eng zusammenlegbar. Durch die einfache und schnelle Handhabung wird Ihre Arbeit effizienter.
- Die Einsetzbarkeit eines Gerätes in diversen Durchmesser erspart Ihnen weitere Anschaffungen.
- Wir beschaffen Ihnen auch gerne das notwendige Zubehör, wie Sicherheitsarmaturen, Füllschläuche, Druckminderer...



**Für detaillierte Informationen sprechen Sie uns an.
Wir beraten Sie gerne!**



Ihr kompetenter Partner für Hydraulik und artverwandte Anwendungsgebiete



**Schlebusch Hydraulik GmbH
NL Hilden**

Giesenheide

D-40724 Hilden

Tel. +49 (0)2103-62770

Fax +49 (0)2103-61651

Mail info@schlebusch-hydraulik.de

H&S Hydraulik

**Schlebusch Hydraulik GmbH
NL Leipzig / H&S Hydraulik**

Weißenfels Str. 71

D-04229 Leipzig

Tel. +49 (0)341-49273 61

Fax +49 (0)341-49273 62

Mail info@schlebusch-hydraulik.de

www.schlebusch-hydraulik.de