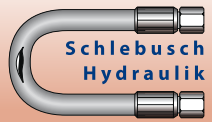


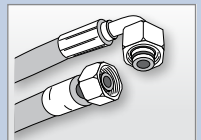


Schlebusch-Hydraulik

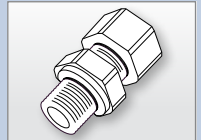


Produktbilder	Produkt
	Schellen nach DIN 3015 Rohrschellen aus Polypropylen (PP) oder Polyamid (PA), Leichte Baureihe 6 bis 102 mm, Schwere Baureihe 6 bis 406 mm
	Schellen mit Gummieinsatz Schellen aus PP nach DIN 3015 mit Gummieinsatz, Leichte Baureihe 6 bis 32 mm, Schwere Baureihe 10 bis 89 mm
	Aluminium-Schellen Rohrschellen aus Aluminium nach DIN 3015 in schwerer Ausführung für Rohraußendurchmesser 6 bis 406 mm
	Doppelrohrschellen Rohrschellen zur parallelen Verlegung nach DIN 3015, Rohraußendurchmesser 6 bis 42 mm
	Anschweißplatten Mit Gewinde für Schrauben. Für leichte und schwere bzw. Einzel- und Doppel-Baureihe. Auch in verlängerter Ausführung lieferbar.
	Deckplatten Platten zum Verschrauben der Schellen nach DIN 3015 für leichte und schwere Baureihe. Für Einzel- und Doppelschellen.
	Schrauben Verschiedene Ausführungen zum Fixieren der Schellenkörper der leichten und schweren bzw. Einzel- und Doppel-Baureihen.
	Schienenmuttern Zur Befestigung der Schellen nach DIN 3015 in Tragschienen. Schienenmuttern aus Stahl oder Edelstahl. Passende Tragschienen lieferbar.
	Klauen-Schellen Vorwiegender Einsatz bei Baumaschinen. Befestigungskörper kann hochkant oder flach angeschweißt werden. Rohraußen \varnothing 25 bis 48 mm.

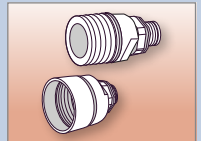
Produktbilder	Produkt
	Mikalorschellen Breitbandschelle, sehr stabile Ausführung, Spannungsbereich 17 bis 252 mm
	Schneckenschellen Schellen nach DIN 3017, Spannungsbereich 8 bis 310 mm
	RSGU-Schellen Schellen nach DIN 3016, Band aus Stahl verzinkt in den Bandbreiten 12, 15 und 20 mm mit Gummiprofil, Rohraußendurchmesser 4 bis 70 mm
	Schlauchklemmen Schlauchklemmen nach DIN 20039 aus Temperguss verzinkt, zweiteilig, mit oder ohne Sicherungsklauen, Maßbereich 20 bis 175 mm
	2-Ohr-Klemmen Klemmen aus Stahl, durch Pressen der Ohren mit einer Zange wird die Klemmung erzeugt, Maßbereich 7 bis 37 mm
	DIN 1592 / 1596 / 72571 Befestigungsschellen einlaschig, für eine bis maximal zwei Leitungen, leichte und schwere Ausführungen Leitungsdurchmesser 4 bis 24 mm
	DIN 1593 / 1597 / 72573 Befestigungsschellen zweilaschig, für eine bis maximal zwölf Leitungen, leichte und schwere Ausführungen Leitungsdurchmesser 4 bis 22 mm



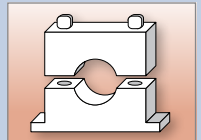
Schlauchleitungen



Verschraubungen



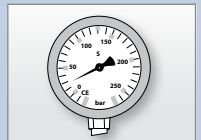
Kupplungen



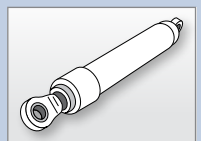
Befestigungstechnik



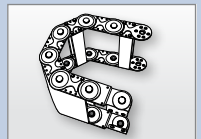
Waschgerätezubehör



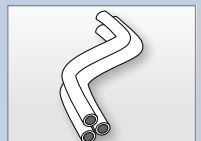
Messtechnik



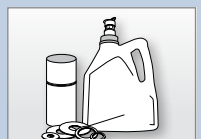
Zylinder / Pumpen



Energieführungsketten



Rohrleitungen



Zubehör