

Schlauchleitungen

Schlauchleitungen

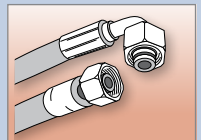
Produktbilder	Produkt
	Hydraulikschläuche In den Nennweiten 5 bis 60 mm lieferbar, mit Textil- oder Stahldrahtgeflechteinlagen, Druckbereich bis 700 bar Betriebsdruck
	Thermoplastikschläuche In den Nennweiten 3 bis 25 mm lieferbar, mit Polyester-, Aramid- oder Stahldrahtgeflechteinlagen, Druckbereich bis 350 bar Betriebsdruck, Einzel- oder Doppelschläuche
	PTFE-Schläuche In den Nennweiten 3 bis 25 mm lieferbar, mit Teflon-Seele glatt oder gewellt, Temperaturbereich bis +200°C, Druckbereich bis 365 bar Betriebsdruck
	Edelstahlwellschläuche In den Nennweiten 6 bis 250 mm lieferbar, Innen- und Außenseele aus Edelstahl, Anschlüsse werden angeschweißt, Druckbereich bis 220 bar Betriebsdruck
	Hochdruckreinigungsschläuche In den Nennweiten 6 bis 12 mm lieferbar, hochzugfeste Stahldrahtgeflechteinlagen, Temperaturbereich bis +150°C, Druckbereich bis 600 bar Betriebsdruck
	Wasserschläuche In den Nennweiten 10 bis 254 mm lieferbar, von Garten- bis schwerer Industrieinsatz, auch Dampfschläuche, Druckbereich bis 70 bar Betriebsdruck
	Gasschläuche In den Nennweiten 5 bis 9 mm lieferbar, für Azetylen, Sauerstoff, Propangas, Staplerschläuche nach DIN, Druckbereich bis 30 bar Betriebsdruck
	Luftschläuche In den Nennweiten 5 bis 100 mm lieferbar, für Pressluft, Luftbremse, Kompressor oder leichter Einsatz, flexible Rohre aus Polyamid, Polyurethan, Druckbereich bis 20 bar Betriebsdruck
	Saugschläuche In den Nennweiten 19 bis 305 mm lieferbar, glatt oder gewellte Außendecke, Absaugung und Transport sämtlicher Medien und Materialien

Produktbilder	Produkt
	Klimaschläuche In den Nennweiten 8 bis 16 mm lieferbar, für Automobile und industriellen Einsatz, Druckbereich bis 35 bar Betriebsdruck
	Kraftstoffschläuche In den Nennweiten 3 bis 203 mm lieferbar, für Kraftstoffleitungen und Betankung im Automobil- und Schiffsbereich, Druckbereich bis 30 bar Betriebsdruck
	Silikonschläuche In den Nennweiten 6 bis 200 mm lieferbar, für Heizungs- und Kühlsysteme in der Automobil- und Transportindustrie, für Turbo und Luftleitung, individuell formbar, Temperaturbereich bis +180°C
	Bremschläuche-Stahlflex Vorkonfektionierte Bremschläuche für Automobile und Motorräder mit Teilegutachten bzw. ABE
	Feuerschutzschläuche Schlauchüberzug zum Schutz der Leitungen vor Funkenflug, hohen Temperaturen, schwer entflammbar, selbstverlöschend
	Scheuerschutz Schlauchüberzug zum Schutz der Leitungen vor äußeren Beschädigungen, aus Kunststoff, verzinkter Stahldraht und verzinkter Federbandstahl

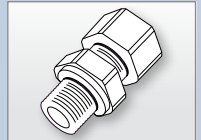




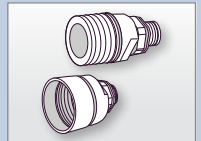
Schlebusch-Hydraulik



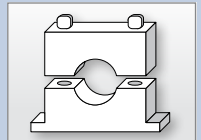
Schlauchleitungen



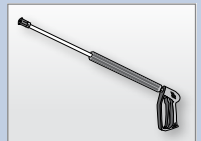
Verschraubungen



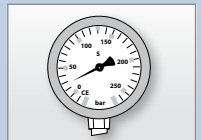
Kupplungen



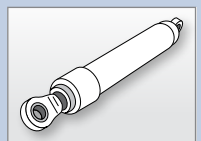
Befestigungstechnik



Waschgerätezubehör



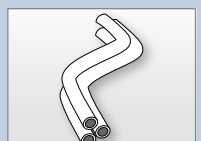
Messtechnik



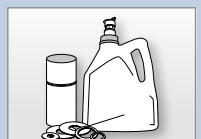
Zylinder / Pumpen



Energieführungsketten



Rohrleitungen



Zubehör

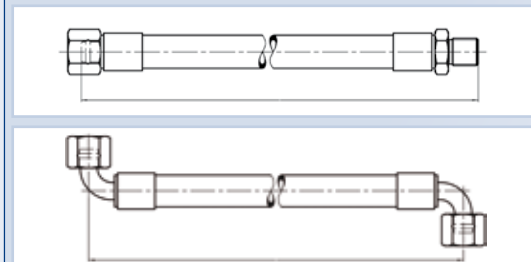
Produktbilder	Produkt
	Metrische Anschlüsse Dichtkegelanschluss 24°, Gewinde metrisch zylindrisch, leichte (DKOL/CEL) und schwere (DKOS/CES) Baureihe, M12 x 1,5 bis M52 x 2
	BSP-Anschlüsse Dichtkegelanschluss 60° mit Whitworth-Rohrgewinde zylindrisch, 1/8" bis 2"
	JIC-Anschlüsse Dichtkegelanschluss mit 74° Innenkonus, amerikanische JIC-Anschlüsse mit UNF-UN-Gewinde, 7/16" bis 2 1/2"
	SAE-Flanschanschlüsse SAE-Anschlüsse in den Baureihen 3000, 6000 und 9000 PSI, Befestigung mit Halb- oder Vollflanschen, 1/2" bis 2"
	Ringaugenanschlüsse In metrischen Abmessungen von 10 bis 30 mm, oder Zollgrößen von 1/8" bis 1"
	ORFS-Anschlüsse Anschlüsse mit stirnseitiger Abdichtung mit amerikanischem Gewinde UN-UNS, 9/16" bis 2"
	Waschgeräte-Anschlüsse Anschlüsse für Pistolen und Waschgeräte wie Kärcher, WAP etc, auf Wunsch drehbar
	Luftanschlüsse Steckverbindungen zur schnellen Montage an flexiblen Rohre aus Polyimid oder Polyurethan mit Gewinde metrisch oder zöllig
	Klima-Anschlüsse Anschlüsse aus Aluminium mit SAE-Dichtflansch, SAE-Dichtkonus und O-Ring-Abdichtung mit oder ohne Service-Ventil

Produktbilder	Produkt
	Wasser-Anschlüsse Wasserkupplungen mit Schlauchstutzen in den Nockenweiten 40 oder 42 mm, Anschlüsse System „Storz“ in NW A-D
	Saug-Anschlüsse Einschraubnippel mit Whitworth-Rohrgewinde, Schellenbefestigung
	Tankanschlüsse Hülsenverschraubungen Messing verchromt, für Zapfstellenschläuche, Innengewinde 1/2" bis 1"
	Anschlüsse nach Dash Anschlüsse aus Aluminium zur Selbstmontage im Motorsportbereich, passend für Schläuche nach Dash-Größen 6 bis 16

Die jeweiligen Anschlüsse sind in gerader, 45° oder 90°-Ausführung lieferbar. Sonderausführungen sind auf Anfrage möglich. Grundsätzlich werden die Schlaucharmaturen in Stahl verzinkt geliefert.

Die Schlauchanschlüsse sind auf Anfrage in Edelstahl lieferbar.

Längenbestimmung bei Schlauchleitungen



Verdrehung bei beidseitigen Bogenarmaturen

